



Electrolux
PROFESSIONAL

**Modulare Großküchengeräteserie
XP700 Kühlunterbau mit 4
Schubladen, -2/+10° C, automatische
Abtaukondensatverdunstung - R290**

Technisches Datenblatt

ARTIKEL #

MODELL #

NAME #

SIS #

AIA #



371295 (E7TTBECOMIN)

XP700 Kühlunterbau mit 4
Schubladen, -2/+10° C,
automatische
Abtaukondensatverdunstung
- R290

Kurzbeschreibung

Artikel Nr.

Gekühlter Unterbau mit 4 Schubladen. Eingebautes Kompressor-Kühlaggregat. Betriebstemperaturbereich von -2° C bis 10°C. Zur Installation unter Aufbauten 700XP. Wird mit 50 mm höhenverstellbaren Füßen geliefert. Außenverkleidung aus Edelstahl mit Scotch Brite-Finish. Geeignet für den Betrieb bei einer Umgebungstemperatur von bis zu +43°C. Konstruiert, um einen bündigen Übergang zwischen den Einheiten zu ermöglichen.

Hauptmerkmale

- Gerät leicht unter andere 700XP Tischgeräte zu montieren.
- Regelbarer Temperaturbereich von -2 °C bis +10 °C für Fleisch, Fisch und Molkereiprodukte.
- Umluftkühlung für schnelles Kühlen und gleichmäßige Temperaturverteilung.
- Rechtwinklige Seitenkanten für bündige Verbindung ohne Ritzen und Schmutzecken.
- Abtaugung und automatische Tauwasserverdunstung: Kondensat verdunstet automatisch durch das elektrische Heizelement im Kondensatbehälter.
- GN-konform.
- Entwickelt für die Montage auf modularen Kochblock

Konstruktion

- Außenverkleidung aus Edelstahl mit Scotch Brite Schliff für höchsten Hygienestandard.
- Gerät mit Eigenkühlung.
- Frontseitiger Zugang zu allen Komponenten.
- Das Gerät wird mit 150 mm höhenverstellbaren Füßen aus rostfreiem Stahl geliefert. Die Füße können bis zu 250 mm verlängert werden.

Nachhaltigkeit



- FKW und FCKW frei (hoch ökologisches Kältemittel: R290).

Optionales Zubehör

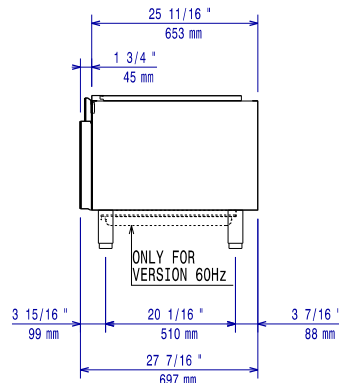
- | | | |
|--|------------|--------------------------|
| • 1 Satz geflanschte Füße | PNC 206136 | <input type="checkbox"/> |
| • Front-Sockelblende, 1200 mm | PNC 206151 | <input type="checkbox"/> |
| • Front-Fußblende, 1200 mm (nicht für Kühl-/Tiefkühl-Unterschrank) | PNC 206178 | <input type="checkbox"/> |
| • 4 Füße für Sockelaufstellung (nicht für Serie 900 Stand-Grillgerät) | PNC 206210 | <input type="checkbox"/> |
| • 2 Blenden für Servicekanal für einseitige Installation von Tischgeräten auf Unterbau | PNC 206248 | <input type="checkbox"/> |
| • 1 Paar seitliche Fußblenden | PNC 206249 | <input type="checkbox"/> |
| • 1 Paar seitliche Sockelblenden | PNC 206265 | <input type="checkbox"/> |
| • 2 Schubladen für gekühlte Unterschränke | PNC 206351 | <input type="checkbox"/> |
| • Unterkonstruktion für Fußmontage oder fahrbar 1200 mm (XP700-900) | PNC 206368 | <input type="checkbox"/> |
| • Unterkonstruktion für Fußmontage oder fahrbar 1600 mm (XP700-900) | PNC 206369 | <input type="checkbox"/> |
| • Rückwandverkleidung - 1200 mm (XP700-900) | PNC 206376 | <input type="checkbox"/> |
| • Kit 6 Räder - 3 Lenkrollen mit Feststeller | PNC 206432 | <input type="checkbox"/> |
| • 2 Seitenblenden für freistehende Geräte | PNC 216000 | <input type="checkbox"/> |

Genehmigung: _____

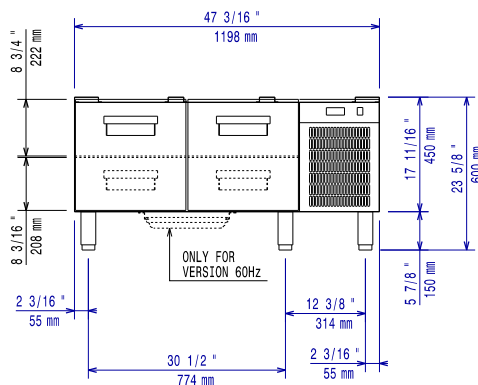


Experience the Excellence
www.electroluxprofessional.com

Front

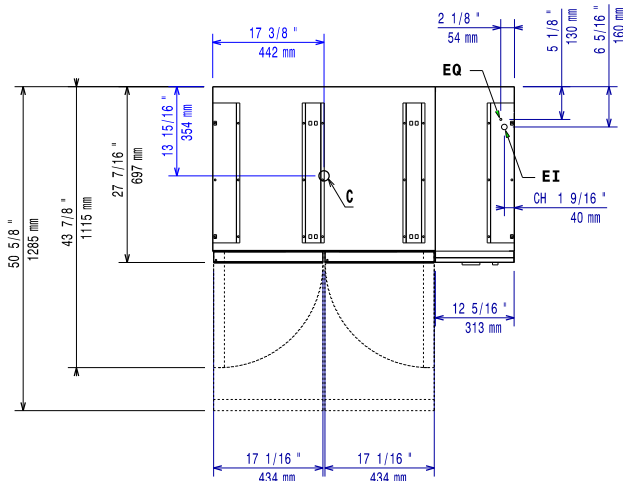


Seite



EI = Elektroanschluss

oben



Elektrisch

Netzspannung:	230 V/1N ph/50 Hz
Anschlusswert:	0.4 kW
Gesamt-Watt	0.4 kW

Schlüsselinformation

Außenabmessungen, Länge:	1200 mm
Außenabmessungen, Tiefe:	700 mm
Außenabmessungen, Höhe:	600 mm
Nettogewicht:	95 kg
Versandgewicht:	114 kg
Versandhöhe:	820 mm
Versandlänge:	800 mm
Versandtiefe:	1300 mm
Versandvolumen:	0.85 m³
Bruttokapazität:	120 lt

Nachhaltigkeit

Art des Kältemittels:	R290
Kühlmittelgewicht:	85 g